

Rengøringsvejledning til Rancilio 2gr



Indhold

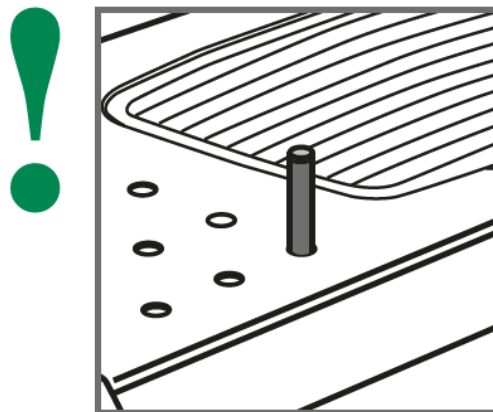
| | |
|--|---|
| Tømning af drybbakken | 2 |
| Daglig rengøring – manuel og automatisk program, backflush | 3 |
| Daglig rengøring af steamer / iSteam / YouSteam (Mælkedispenser) | 6 |
| Manuel rengøring af filter/bryghoved uden brug af maskinprogram | 8 |

Bemærk:

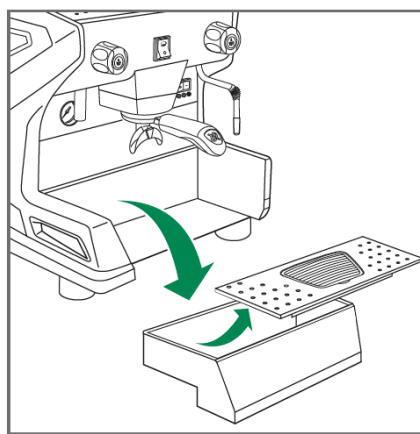
- ☛ Brug ikke rengøringssvampe med slibe-flader, rengøringsmidler eller opløsningsmidler, som vi ikke har godkendt!
- ☛ Maskinen må ikke komme i vand!
- ☛ Vi anbefaler de rengøringsmidler, vi sælger til maskinen.

Tømning af drybbakken

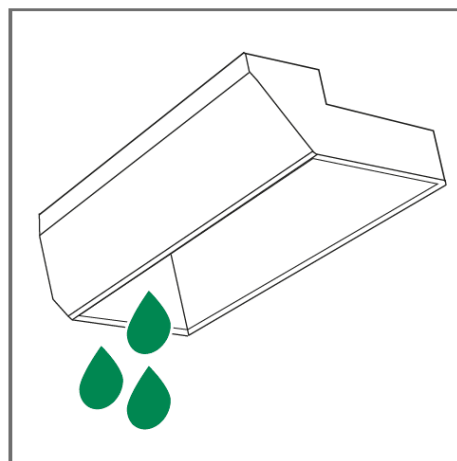
1. Hvis indikatoren som til højre er synlig, skal drybbakken tømmes



2. Fjern kop-holder rist- og bakke som på billedet.



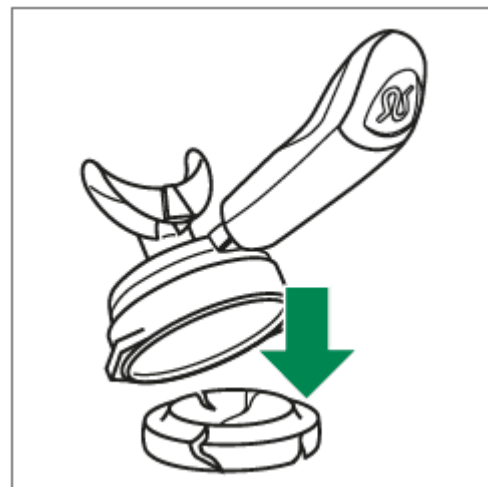
3. Tøm dem, og rengør delene i vand.
4. Sæt alle dele tilbage i maskinen som du tog dem.



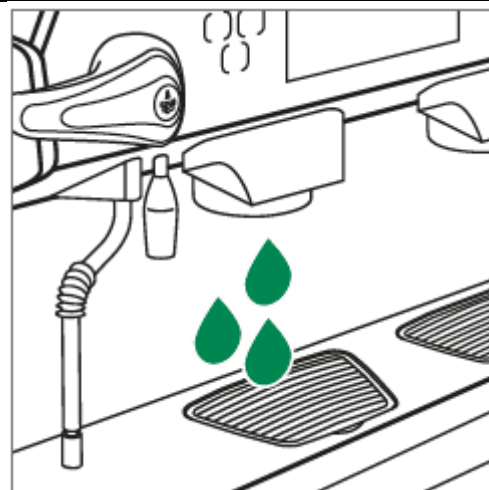
Daglig rengøring – manuel og automatisk program, backflush

☞ Det skal du bruge: Beholder, rengøringsmiddel til kaffemaskiner varenr. 18400023 (Urnex Cafiza rensespulver backflush)

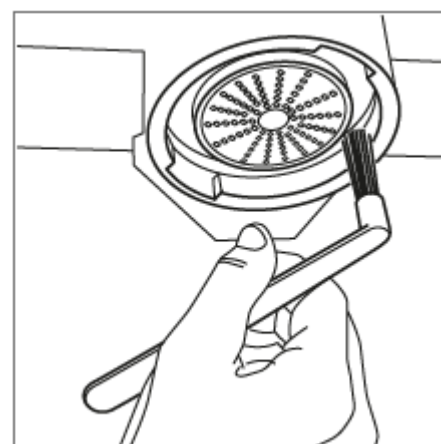
1. Fjern bryghovedet, og slå kaffekagen ud



2. Skyld bryggegruppen igennem



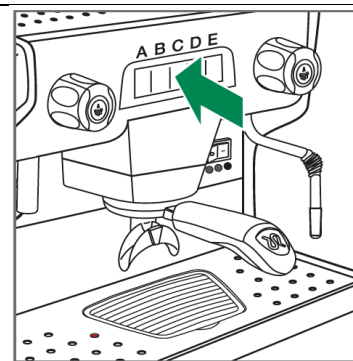
3. Børst ved brygehovedet igennem i forseglingen, rundt i kanten – IKKE inde i selve bruserhovedet.



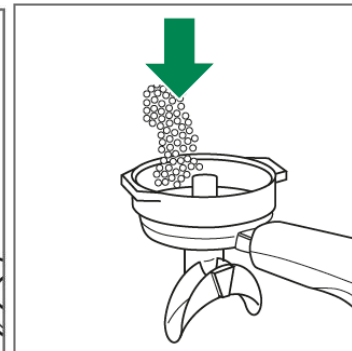
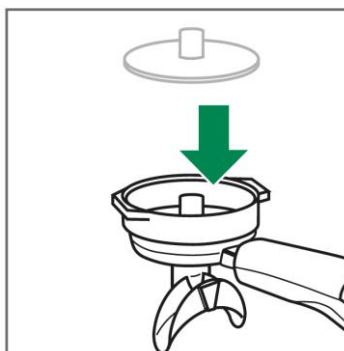
Du er nu klar til det daglige og automatiske rengøringsprogram.

4. Hold C inde i minimum fem sekunder

Bemærk: Du kan taste C to gange for at springe fasen over.



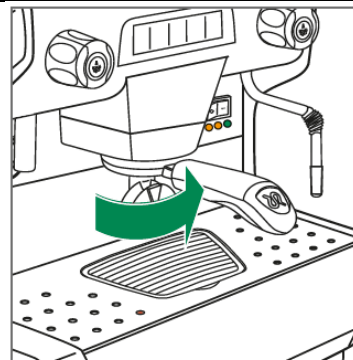
5. Indsæt blindfilteret og tilføj en skefuld (3g) af Unex rengøringsmidlet.



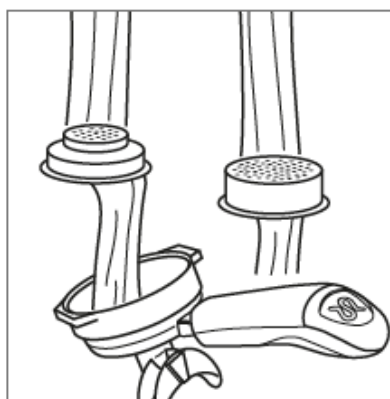
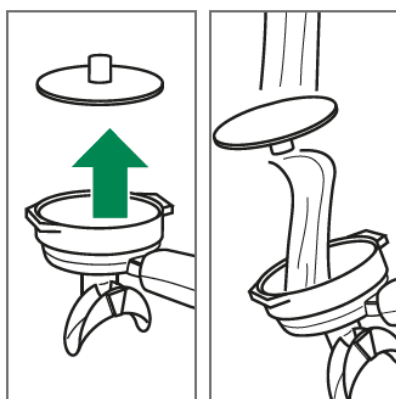
6. Sæt bryghovedet tilbage i maskinen.

7. Aktiver rengøringsfasen ved at trykke på C

8. Fasen stopper automatisk efter følgende procedure:



9. Fjern filter holderen med blindfilteret, og find de originale filtre frem igen (2. billede th)

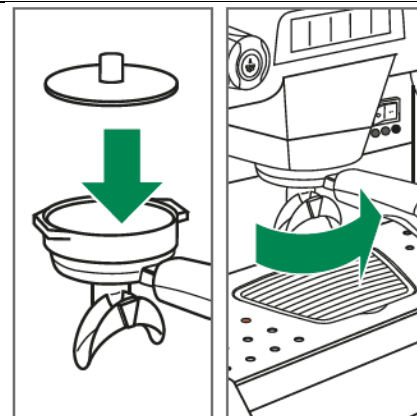


10. Skyl alle dele igennem med varmt vand, for at få alle rester fjernet.

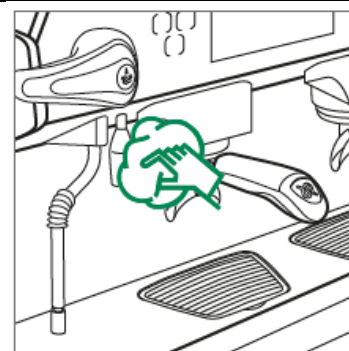
11. Indsæt herefter blindfilteret i bryghovedet og sæt den tilbage i maskinen igen
12. Aktiver rinsing (skylleprogram) med et tryk på C knappen.
13. Følgende proces gennemføres, og fasen stopper selv automatisk:



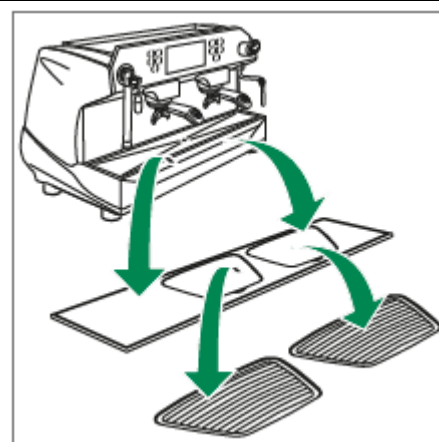
14. Det automatiske rengøringsprogram er nu færdigt, og de originale filtre kan sættes tilbage i bryghovedet, og bryghovederne kan sættes i maskinen igen.



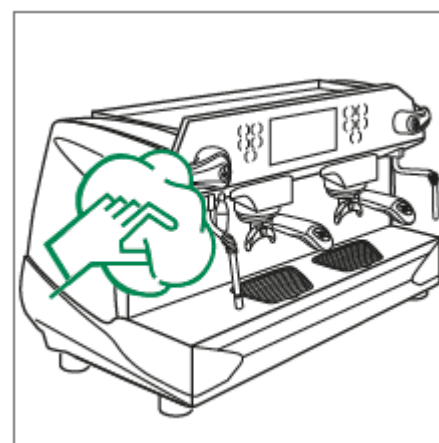
15. Rengør vandtudene med en let-fugtig klud



16. Fjern kopholder rist- og bakkerne. Rengør afløbshullet i midten under risten, der hvor vandet løbet ud, og fastgør delene igen på maskinen.



17. Rengør kabinettet med en let-fugtig klud



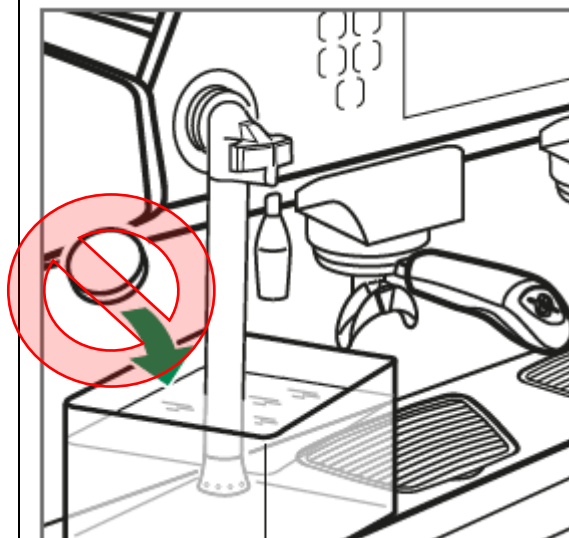
Daglig rengøring af steamer / iSteam / YouSteam (Mælkedispenser)

- ☞ Brug ikke rengøringsvampe med slibe-flader, rengøringsmidler eller opløsningsmidler!
- ☞ Det skal du bruge: Beholder, mælkerens varenr. 18400025.

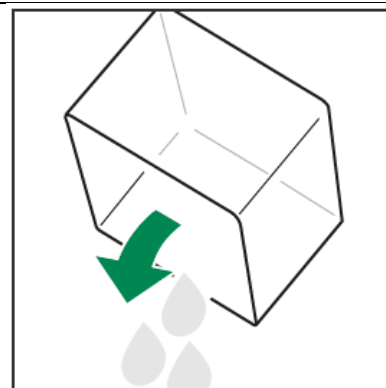
1. Sænk mælkesteameren ned i en beholder indeholdende mælkerengøringsopløsningen, så steamer hovedet er dækket til – der skal være 30 ml. pr. 500 ml. vand.
Det skal altså ikke være en kapsel, som på billedet.



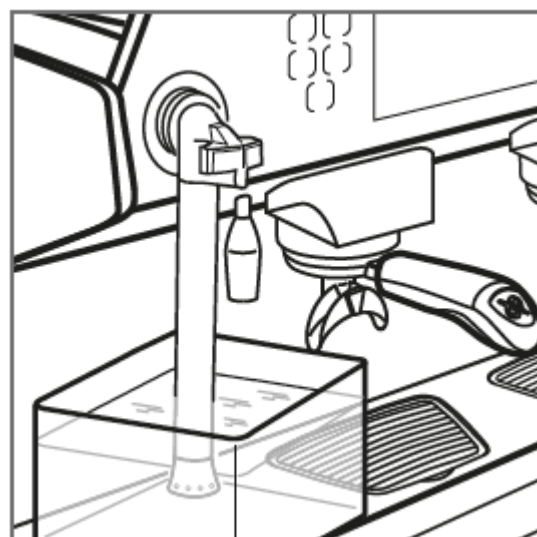
2. Varm steameren op og lad rengøringsmidlet reagerer minimum 10 min.



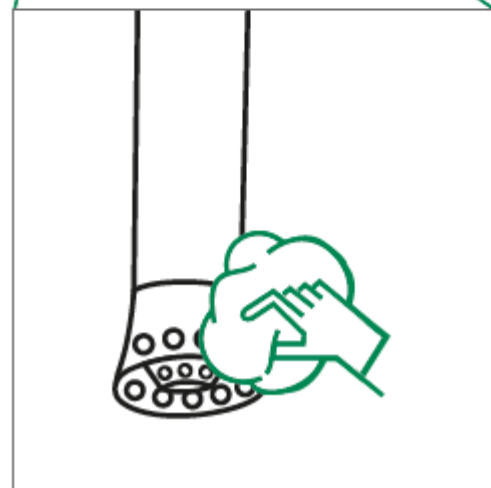
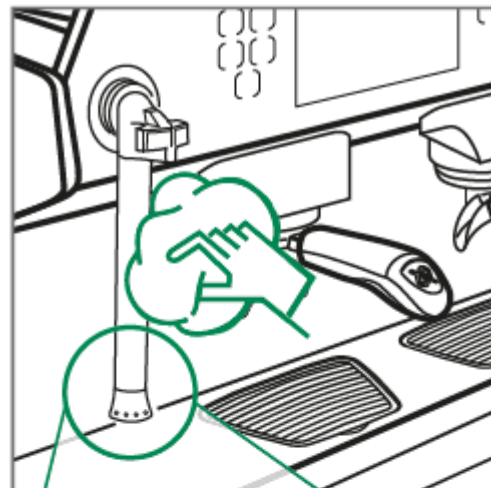
3. Tøm herefter beholderen med rengøringsmidlet.



4. Fyld nu beholderen op med rent vand, så meget, at steameren dækkes igen.
5. Sænk nu steameren ned i beholderen med rent vand, og varm steameren op.



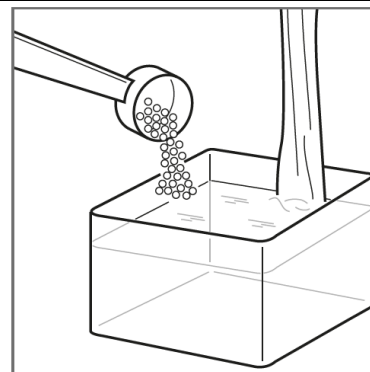
6. Rengør steameren med en let-fugtig klud.
- Rengør hullerne i steamerhovedet, og altid kun med en lille **blød** børste.



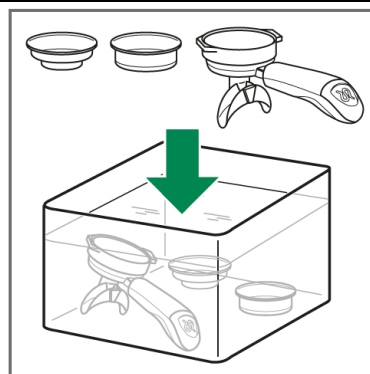
Manuel rengøring af filter/bryghoved uden brug af maskinprogram

☛ Det skal du bruge: Beholder, rengøringsmiddel til kaffemaskiner varenr. 10082451 (Cleaner Coffee til brygge-enhed og kapselholder)

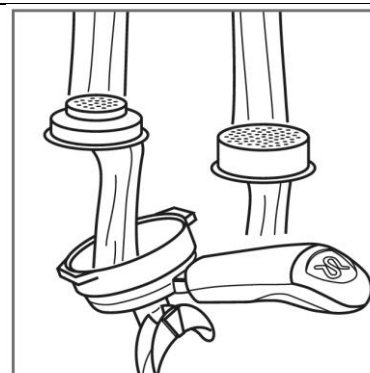
1. Forbered rengøringsmidlet i en beholder. Dosering er 2-3 spsk. pr. liter vand.
OBS: Brug ikke en beholder af aluminium.



2. Læg filterholderen samt det aflåste filter i beholderen. Lad det virke i mindst 20 minutter.



3. Rengør grundigt under rindende vand.



4. Genindsæt filter holderen, og sæt holderen i maskinen igen.

